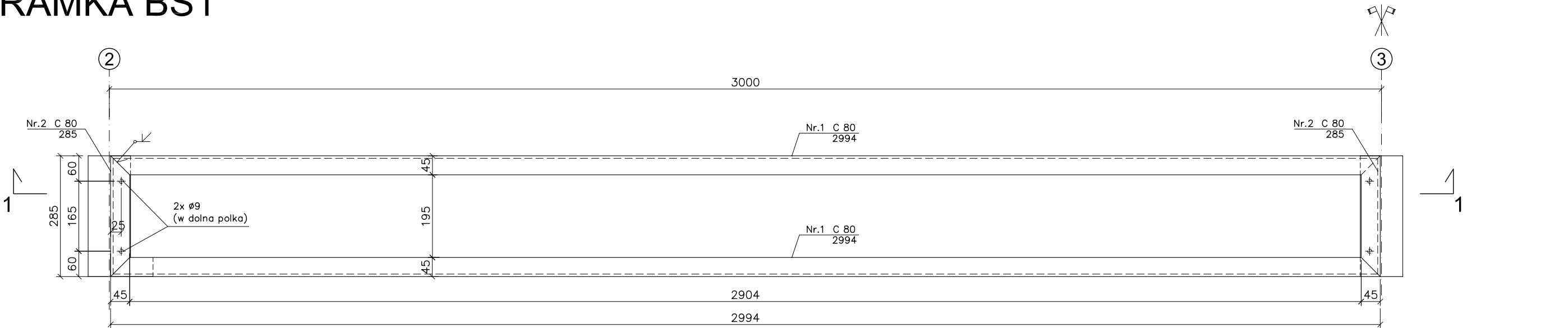
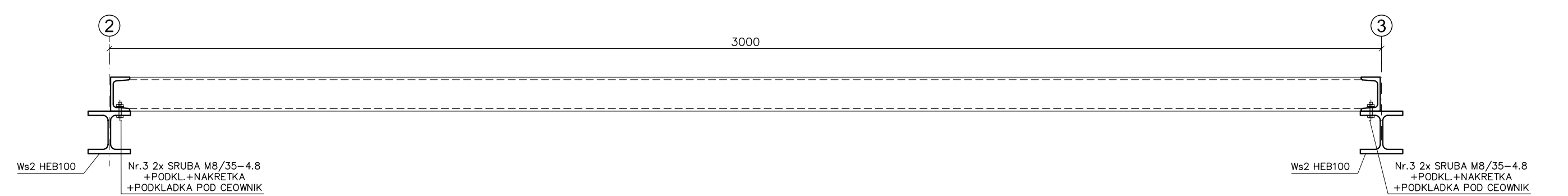


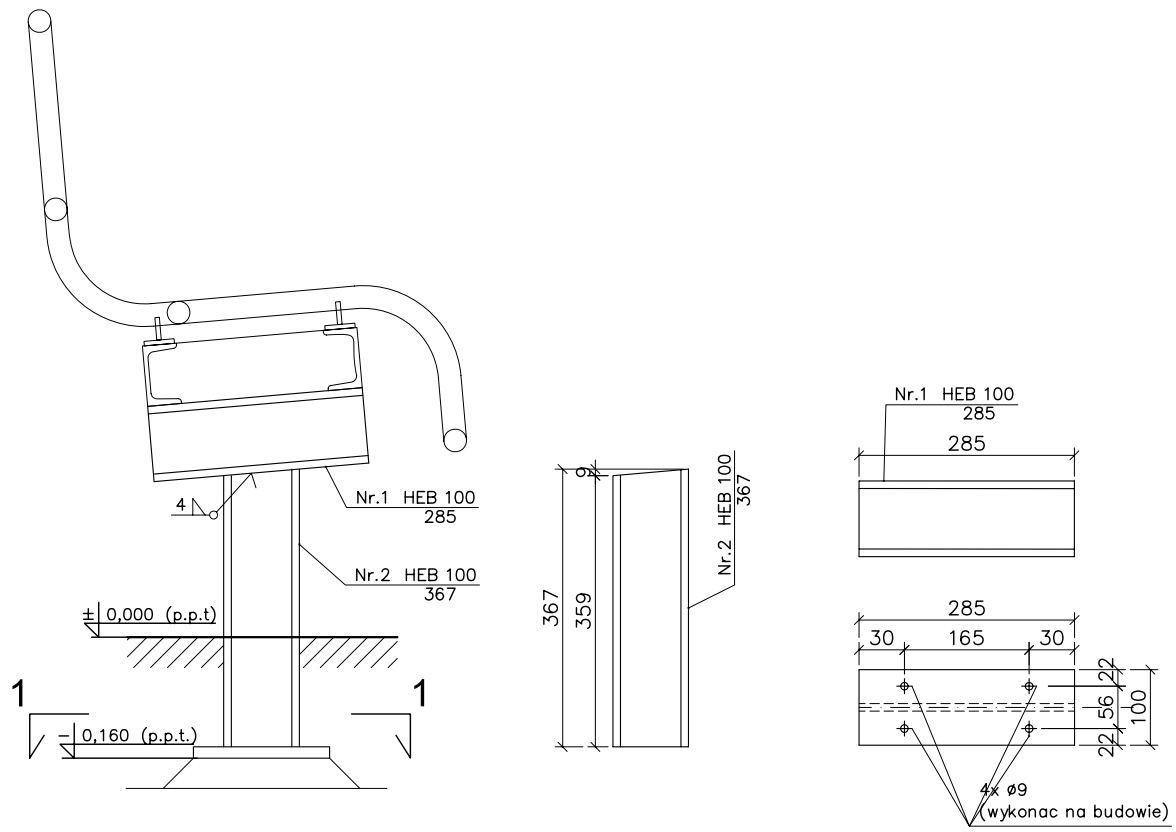
RAMKA BS1



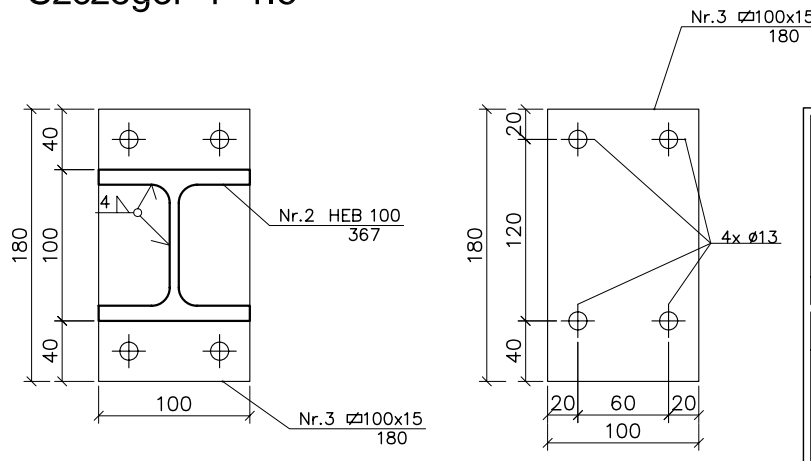
Przekrój 1-1



WSPORNIK Ws2



Szczegół 1 1:5



STAL PROFILOWA : St3SX

Rozwiązania zawarte w niniejszym opracowaniu podlegają ochronie prawa autorskiego i mogą być powielane oraz udostępniane osobom trzecim jedynie przez Zamawiającego w zakresie określonym w umowie o przeniesienie praw autorskich lub na podstawie pisemnego zezwolenia w/w Biura z zastrzeżeniem wszelkich skutków prawnych

<b>BPBK s.a.</b> Biuro Projektów Budownictwa Komunalnego spółka akcyjna w Gdańsku 80-237 Gdańsk, ul. Jana Uphagena 27 tel. 058 341-40-11; fax 058 341-89-46		BUDOWA SZCZECIŃSKIEGO SZYBKIEGO TRAMWAJU ETAP Ic - BUDOWA SST NA ODCINKU OD BASENU GÓRNICZEGO DO PĘTLI PRZY ULICY TURKUSOWEJ <b>SIEDZISKO Ł1 - RAMKA BS1 I WSPORNIK Ws2</b> Stadium opracowania: PROJEKT WYKONAWCZY Data: 03.2011 Skala: 1:25 Nr zlec: 9390 Nr arch: K22 Rys nr	
Projektant:	mgr inż. J. DOBKOWSKI	specj. upr. nr	konstrukcyjna BK.II F. 7342/1314/98
Opracowanie:	-	specj. upr. nr	-
	-	specj. upr. nr	-
	-	specj. upr. nr	-
	-	specj. upr. nr	-
Sprawdzający:	-	specj. upr. nr	-